

# Helle 3 1/2 Zimmer Wohnung mit großem Garten



## Kistlerhofstraße 139a

81379 München

Zimmer: 3,50  
Wohnfläche ca.: 85,00 m<sup>2</sup>  
Kaufpreis: 639.000,00 EUR  
Scout-ID: 139166907

Wohnungstyp:	Etagenwohnung
Nutzfläche ca.:	5,00 m <sup>2</sup>
Etage:	0
Etagenanzahl:	2
Schlafzimmer:	3
Badezimmer:	1
Keller:	Ja
Balkon/Terrasse:	Ja
Garten/-mitbenutzung:	Ja
Einbauküche:	Ja
Objektzustand:	Gepflegt
Baujahr:	2004
Qualität der Ausstattung:	Normal
Letzte Modernisierung/ Sanierung:	2012
Heizungsart:	Gas-Heizung
Wesentliche Energieträger:	Gas
Baujahr laut Energieausweis:	2004
Bezugsfrei ab:	sofort
Garage/Stellplatz:	Tiefgarage
Anzahl Garage/Stellplatz:	1



### Ihr Ansprechpartner:

BC Bavaria Commerce GmbH

Frau Stefanie Seidel

E-Mail: [info@immobilienundverwaltung.de](mailto:info@immobilienundverwaltung.de)

Tel: +49 89 24207790

Web: <http://www.immobilienundverwaltung.de>

Garage/Stellplatz-Kaufpreis: 20.000,00 EUR

Provision für Käufer: 3,57

Brutto 1,785% Käufer

Brutto 1,785% Verkäufer

# Helle 3 1/2 Zimmer Wohnung mit großem Garten



**Kistlerhofstraße 139a**

81379 München

Zimmer: 3,50  
Wohnfläche ca.: 85,00 m<sup>2</sup>  
Kaufpreis: 639.000,00 EUR

## Objektbeschreibung:

Die helle und großzügig geschnittene 3,5-Zimmer Wohnung liegt im Erdgeschoss eines 5-Parteien Hauses. Die große Süd-Terrasse lädt zum gemütlichen Verweilen ein, der große Garten zum Grillen und Spielen. Sehr praktisch ist auch die kleine Abstellkammer. Die Wohnung wird komplett neu gestrichen übergeben, einem sofortigen Einzug steht nichts im Wege.

Im Objekt befindet sich eine Gemeinschaftswaschmaschine und ein Trockner.

## Ausstattung:

In Wohn- und Schlafzimmern Laminat, Küche und Badezimmer sind hell gefliest.  
Der Tiefgaragensplatz hat eine Breite von 3.50m.

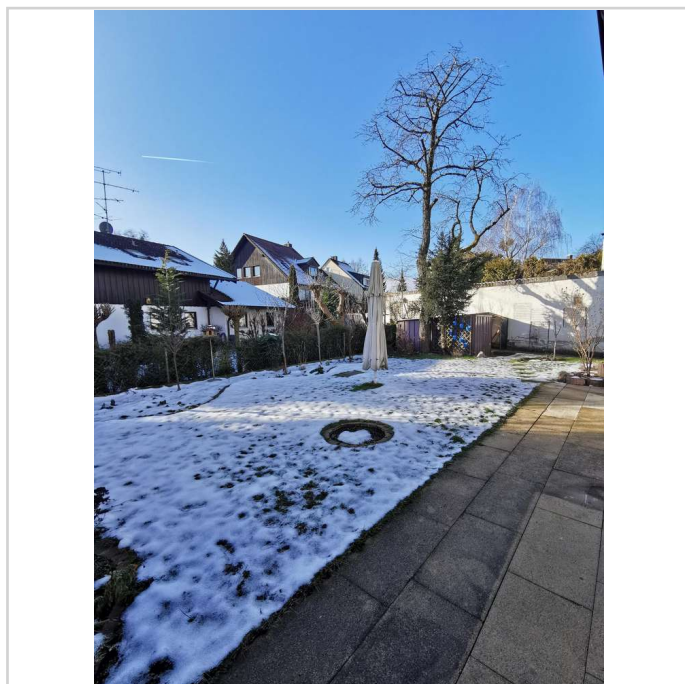
## Lage:

Früher als "Siemensstadt" bekannt, hat sich Obersendling immens entwickelt. Die optimale Verkehrsanbindung mit den öffentlichen Verkehrsmitteln in die Stadt sowie die Nähe zum Stadtrand machen diesen Stadtteil besonders attraktiv.

Die sehr gute Infrastruktur, wie Gastronomie, Ärzte, Schulen, Einkaufsmöglichkeiten geben ihr Übriges noch dazu.



Garten 2



Garten



Garten 1

# Helle 3 1/2 Zimmer Wohnung mit großem Garten



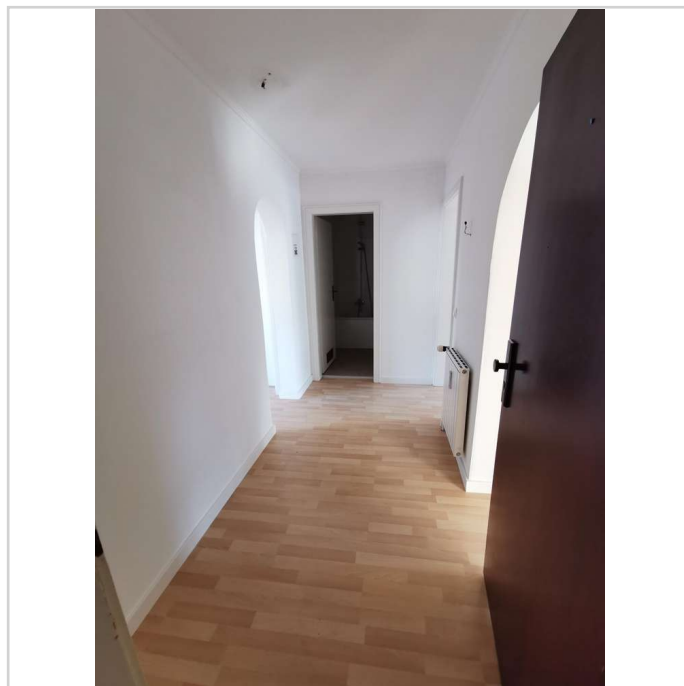
**Kistlerhofstraße 139a**

81379 München

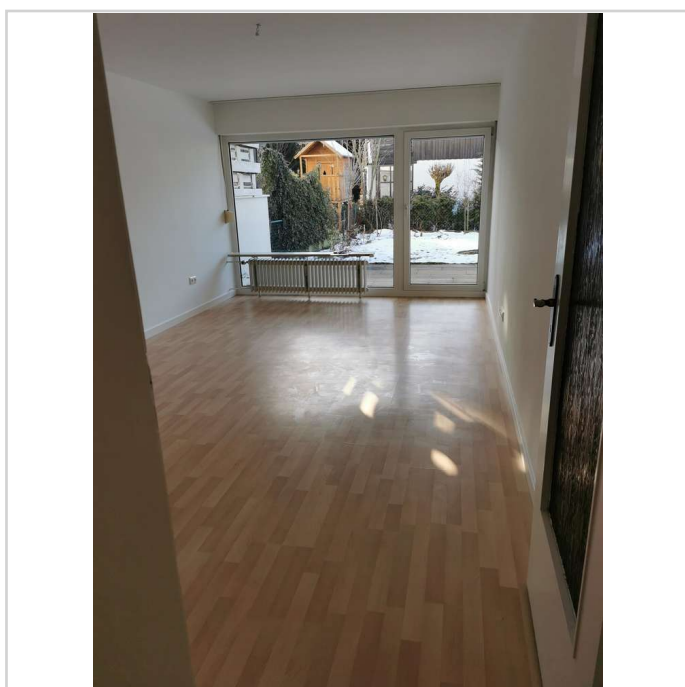
Zimmer: 3,50  
Wohnfläche ca.: 85,00 m<sup>2</sup>  
Kaufpreis: 639.000,00 EUR



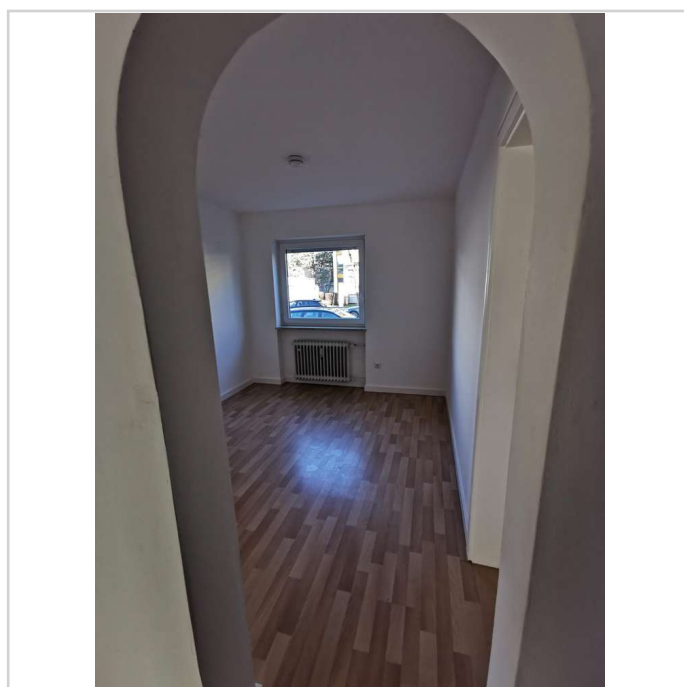
Hausansicht



Flur



Wohnzimmer



Zimmer 1

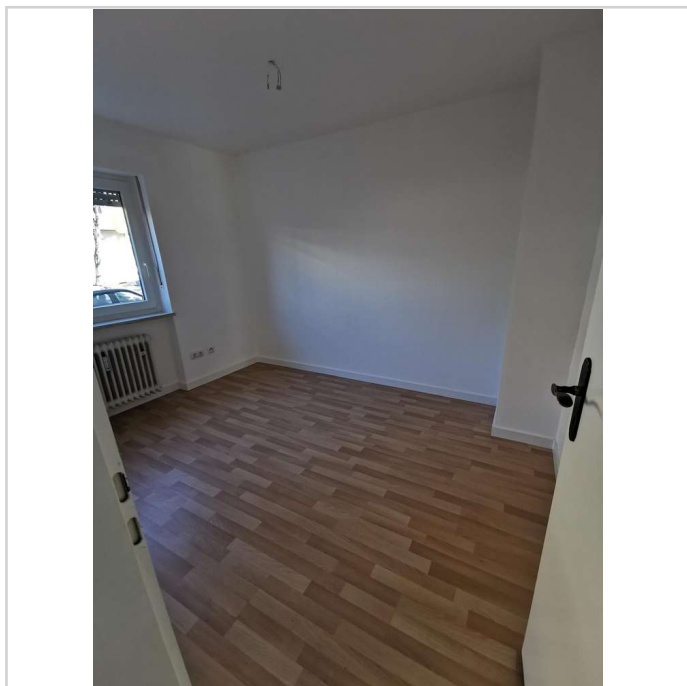


# Helle 3 1/2 Zimmer Wohnung mit großem Garten

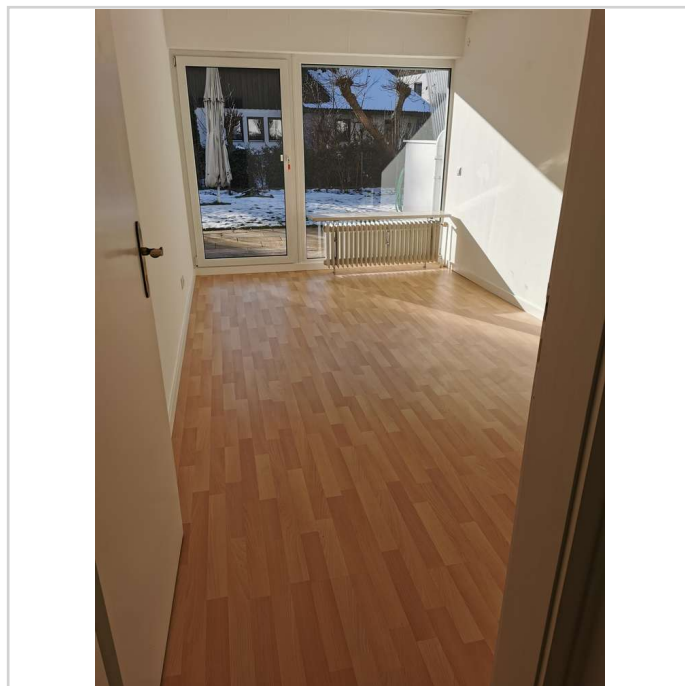


**Kistlerhofstraße 139a**  
81379 München

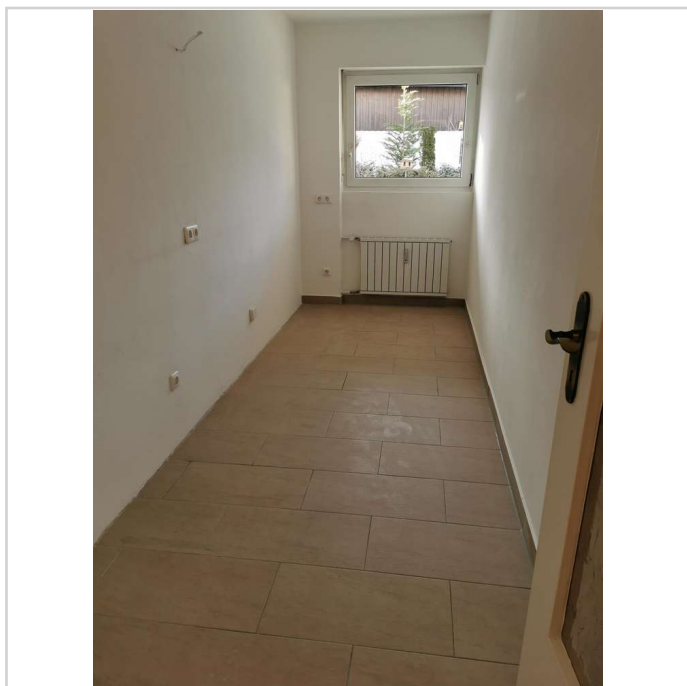
Zimmer: 3,50  
Wohnfläche ca.: 85,00 m<sup>2</sup>  
Kaufpreis: 639.000,00 EUR



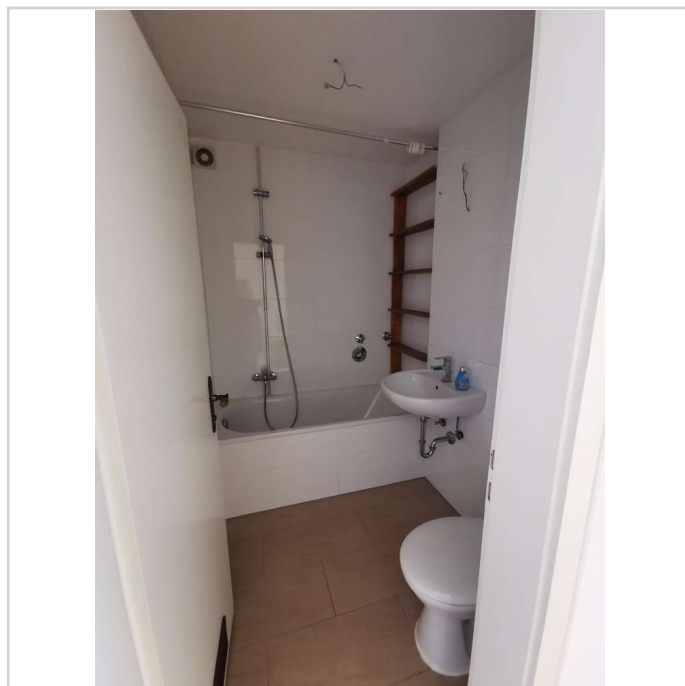
Zimmer 2



Zimmer 3



Küche



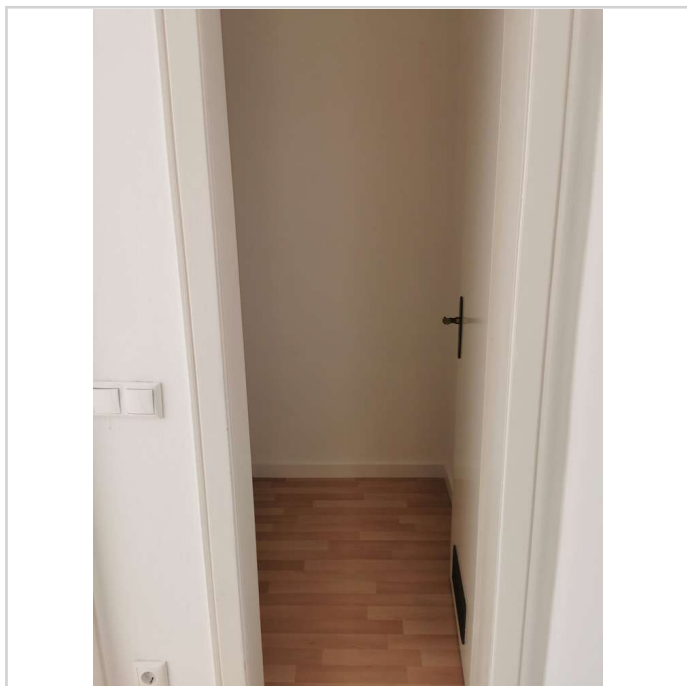
Badezimmer

## Helle 3 1/2 Zimmer Wohnung mit großem Garten

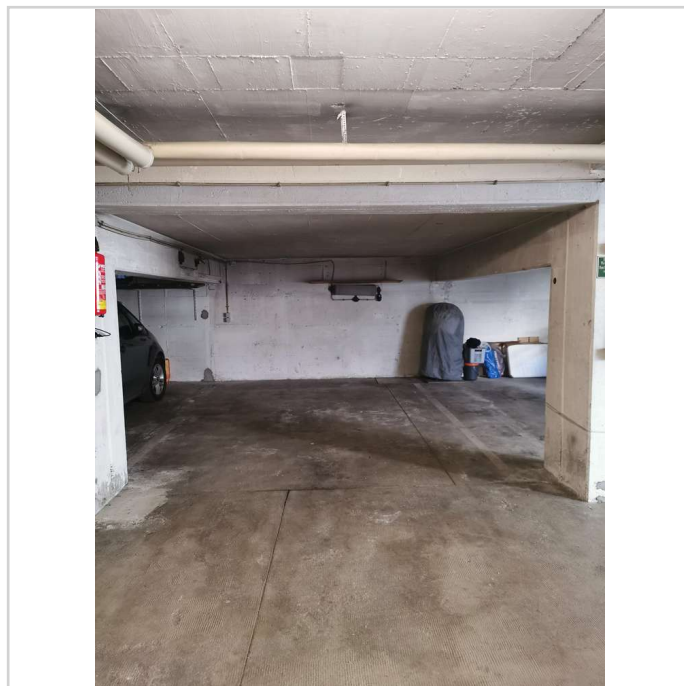


**Kistlerhofstraße 139a**  
81379 München

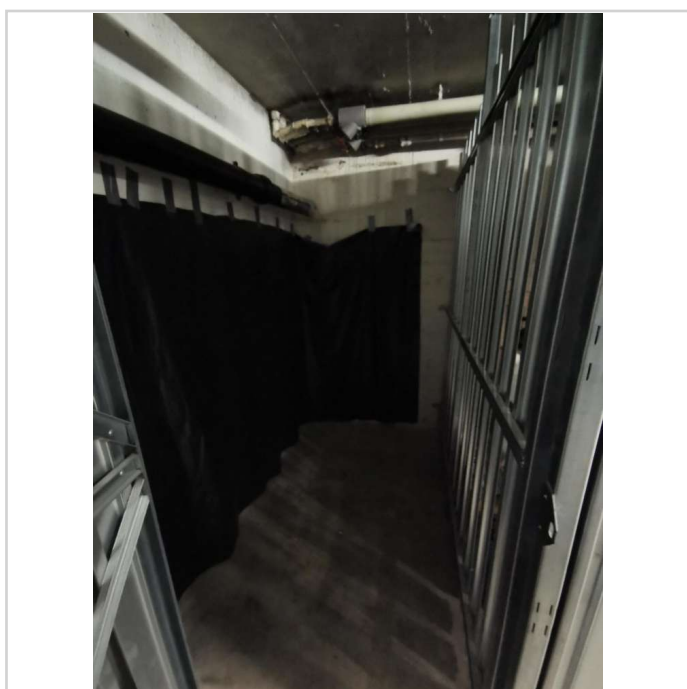
Zimmer: 3,50  
Wohnfläche ca.: 85,00 m<sup>2</sup>  
Kaufpreis: 639.000,00 EUR



Abstellkammer



Einzelstellplatz TG



Kellerabteil

## Helle 3 1/2 Zimmer Wohnung mit großem Garten



Kistlerhofstraße 139a

81379 München

Zimmer: 3,50  
Wohnfläche ca.: 85,00 m<sup>2</sup>  
Kaufpreis: 639.000,00 EUR

