

Viel Grün in S-Bahn Nähe auf großem Grundstück



81249 München

Zimmer: 4,00
Wohnfläche ca.: 137,00 m²
Kaufpreis: 719.000,00 EUR

Scout-ID: 106919367



Ihr Ansprechpartner:

BC Bavaria Commerce GmbH

Frau Stefanie Seidel

E-Mail: info@bavaria-commerce.com

Web: <http://www.bavaria-commerce.com>

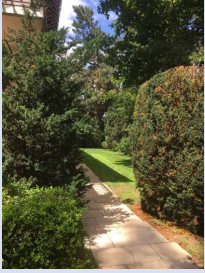
Haustyp:	Doppelhaushälfte
Grundstücksfläche ca.:	600,00 m ²
Nutzfläche ca.:	50,00 m ²
Etagenanzahl:	2
Schlafzimmer:	3
Badezimmer:	2
Gäste-WC:	Ja
Keller:	Ja
Baujahr:	1970
Qualität der Ausstattung:	Einfach
Energieausweistyp:	Bedarfsausweis
Heizungsart:	Zentralheizung
Wesentliche Energieträger:	Öl
Endenergiebedarf:	244,20 kWh/(m ² *a)
Bezugsfrei ab:	sofort
Garage/Stellplatz:	Garage
Anzahl Garage/Stellplatz:	1

Garage/Stellplatz-Kaufpreis: 0,00 EUR

Provision für Käufer: 3,57 % brutto des Kaufpreises

siehe unter sonstiges

Viel Grün in S-Bahn Nähe auf großem Grundstück



81249 München

Zimmer: 4,00
Wohnfläche ca.: 137,00 m²
Kaufpreis: 719.000,00 EUR

Objektbeschreibung:

Viel Platz zum Spielen, ob für Kinder und / oder Tiere bietet der traumhafte Garten des am Ende einer Sackgasse gelegenen Objektes. Auch Hobbygärtner können hier ihren Ideen freien Lauf lassen! Hinter dem Grundstück verläuft die S-Bahn Linie Neuabing, parkähnliche Bäume und Hecken bieten jedoch einen optimalen Geräusch - und Sichtschutz.

Die großzügige Raumaufteilung des Hauses ermöglicht viel Freiraum bei der Innengestaltung. Die zusätzliche Nutzfläche von 40m² im Untergeschoss plus Bad unterstützt die Gestaltung zusätzlich. Begrüßt wird man im Inneren vom Charme der 70er Jahre, außer bei den Bädern, diese sind weiß gefliest.

- Gäste-WC im Erdgeschoss
- Badezimmer im Obergeschoss mit Badewanne und Fenster
- Badezimmer mit Dusche im Hobbyraum
- Süd-Balkon im Obergeschoss
- 3 Schlaf- Kinder und/oder Arbeits-Gästezimmer
- Speicher (kann ausgebaut werden)
- Garage
- beste öffentliche Anbindung (S-Bahn- 7 Gehminuten)

Der große Hobbyraum mit einer Nutzfläche von fast 40m² im Keller bietet zusätzlich viele Möglichkeiten, hier ist auch das zweite Badezimmer.

Lage:

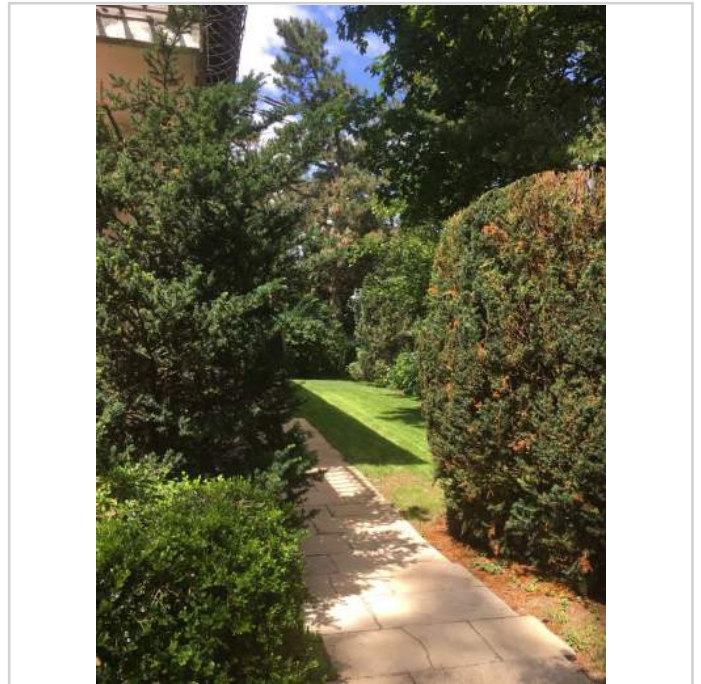
Sehr gute Lage, Laufzeit in Minuten zur S-Bahn: 7, Einkaufsmöglichkeiten, öffentliche Verkehrsmittel (S8), Schulen, Restaurants in Laufnähe, sehr gute Anbindung zur A 99

Sonstiges:

Bitte haben Sie Verständnis, dass wir nur schriftliche Anfrage mit vollständigen Kontaktdaten (Name, Firma, Anschrift, Telefonnummer) bearbeiten)

Verkaufpreis Immobilie inklusiv Garage (20.000 €) € 719.000.

Alle Maße und Angaben laut Auskunft des Eigentümers. Für die Richtigkeit und Vollständigkeit wird keine Haftung übernommen. Für unsere Tätigkeit wird im Erfolgsfall die Verpflichtung zur Zahlung einer Maklercourtage in Höhe von 3,57% des Gesamtkaufpreises inklusive der gesetzlichen Mehrwertsteuer durch den Käufer zur Folge hat, fällig und zahlbar bei Vertragsabschluss. Durch Ihre Objektanfrage bestätigen Sie diese Vereinbarung und erkennen die Zahlung der Maklercourtage an. Dieses Angebot erfolgt freibleibend und unverbindlich. Irrtum und Zwischenverkauf bleiben vorbehalten.



Weg zum Hauseingang



IMG-20180620-WA0026

Viel Grün in S-Bahn Nähe auf großem Grundstück



81249 München

Zimmer: 4,00
Wohnfläche ca.: 137,00 m²
Kaufpreis: 719.000,00 EUR



IMG-20180620-WA0025



IMG-20180620-WA0024



Geräusch- und Sichtschutz



IMG-20180620-WA0012

Viel Grün in S-Bahn Nähe auf großem Grundstück



81249 München

Zimmer: 4,00
Wohnfläche ca.: 137,00 m²
Kaufpreis: 719.000,00 EUR



IMG-20180620-WA0013



IMG-20180620-WA0008



IMG-20180620-WA0010



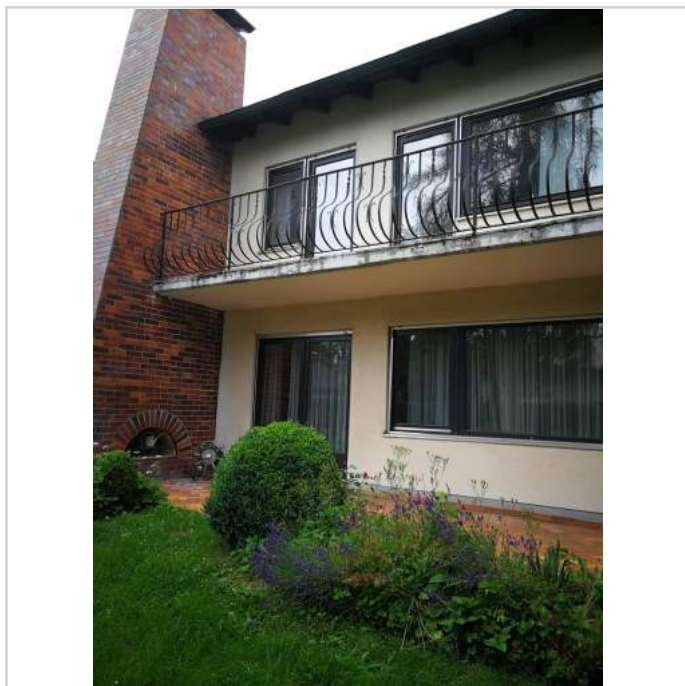
IMG-20180620-WA0011

Viel Grün in S-Bahn Nähe auf großem Grundstück

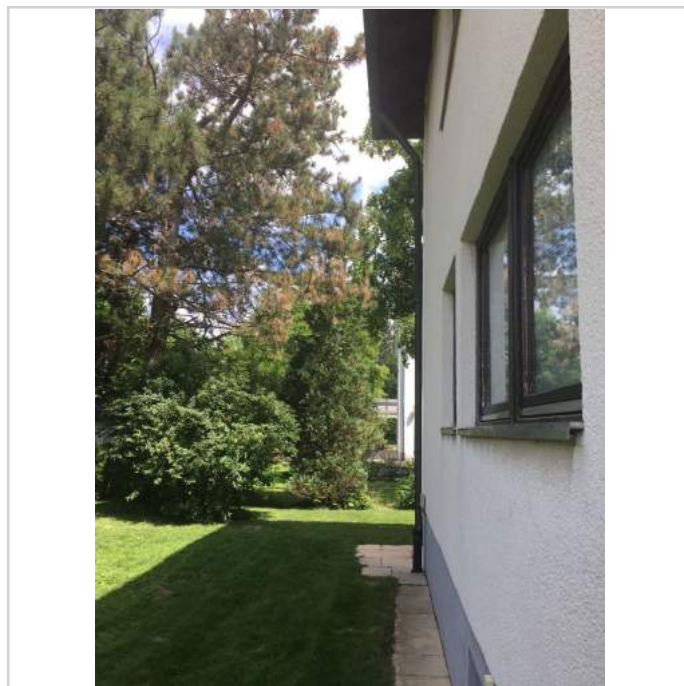


81249 München

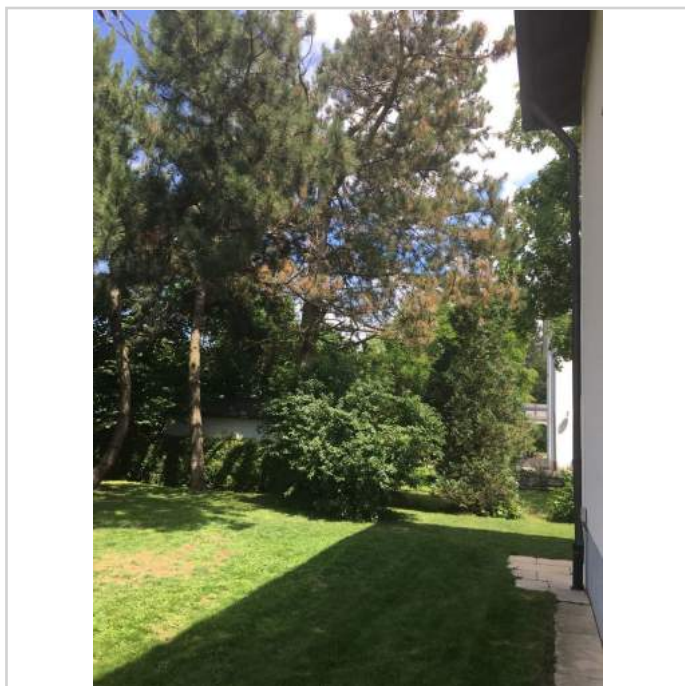
Zimmer: 4,00
Wohnfläche ca.: 137,00 m²
Kaufpreis: 719.000,00 EUR



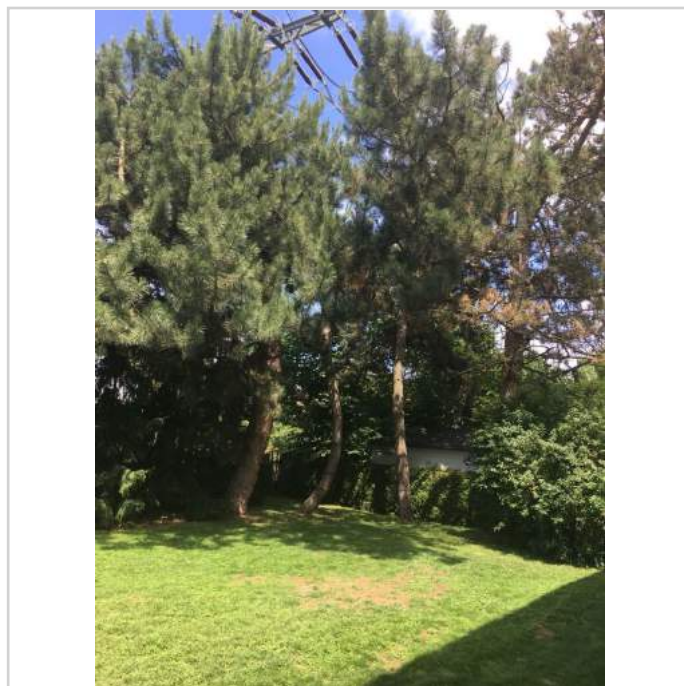
IMG_20180617_140304_resized_20



IMG-20180620-WA0014



IMG-20180620-WA0015



IMG-20180620-WA0016

Viel Grün in S-Bahn Nähe auf großem Grundstück



81249 München

Zimmer: 4,00
Wohnfläche ca.: 137,00 m²
Kaufpreis: 719.000,00 EUR



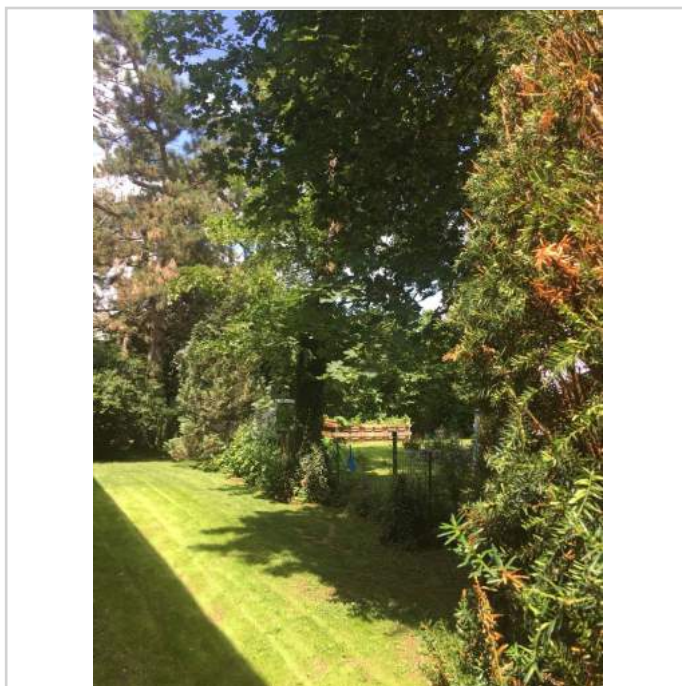
IMG-20180620-WA0018



IMG-20180620-WA0017



IMG-20180620-WA0020



IMG-20180620-WA0021

Viel Grün in S-Bahn Nähe auf großem Grundstück



81249 München

Zimmer: 4,00
Wohnfläche ca.: 137,00 m²
Kaufpreis: 719.000,00 EUR



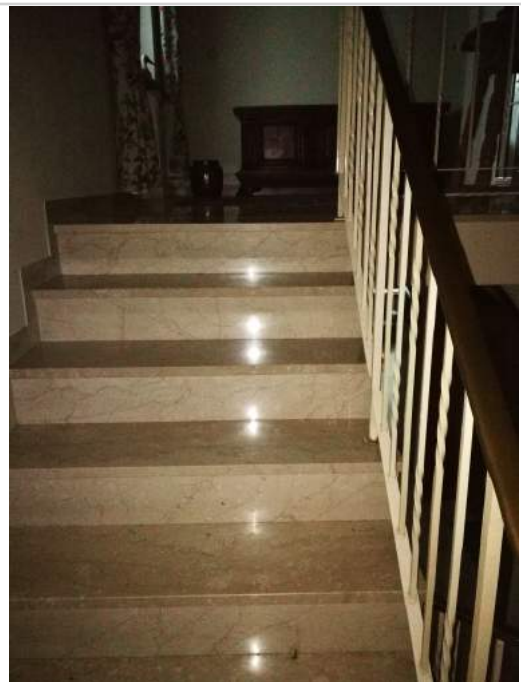
IMG_20180621_152832_resized_20



Wohnzimmer



Wohnzimmer



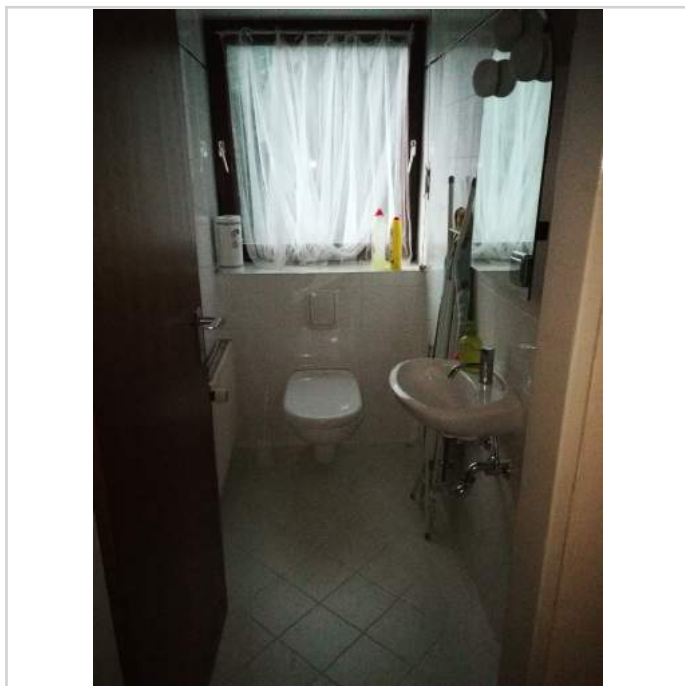
Treppe ins 1. OG

Viel Grün in S-Bahn Nähe auf großem Grundstück

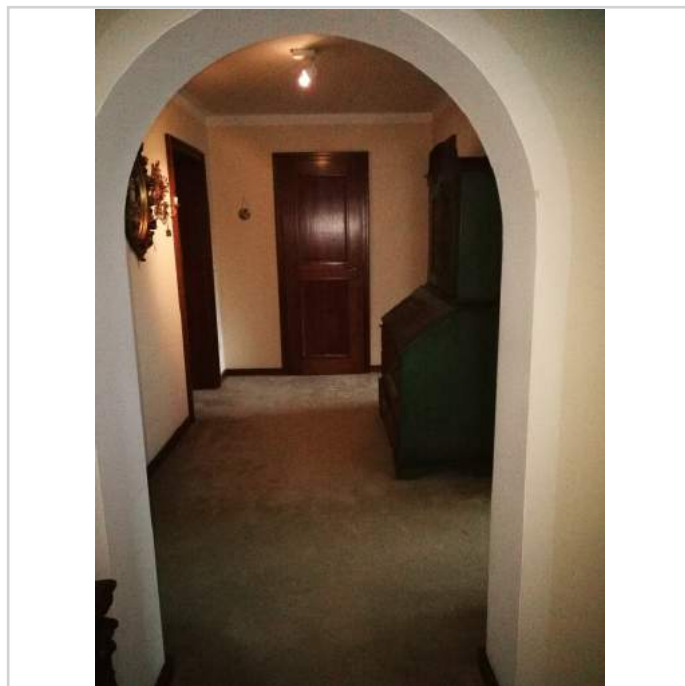


81249 München

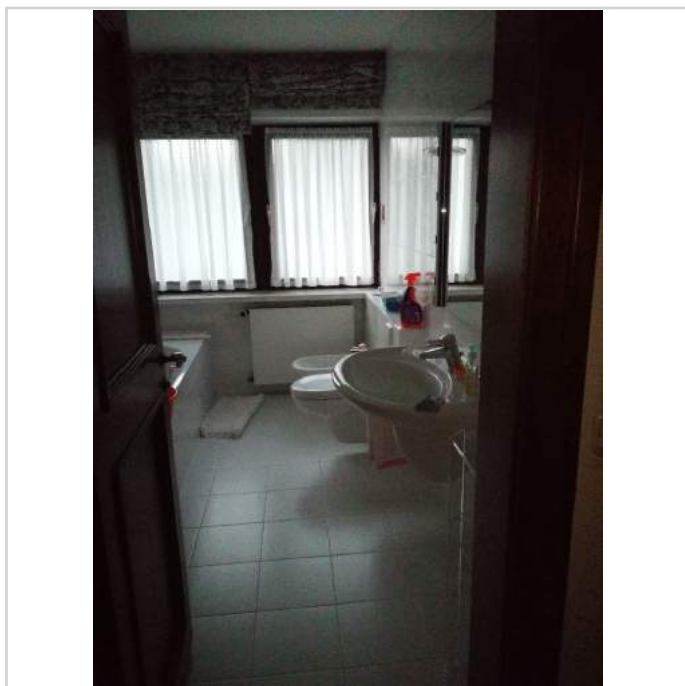
Zimmer: 4,00
Wohnfläche ca.: 137,00 m²
Kaufpreis: 719.000,00 EUR



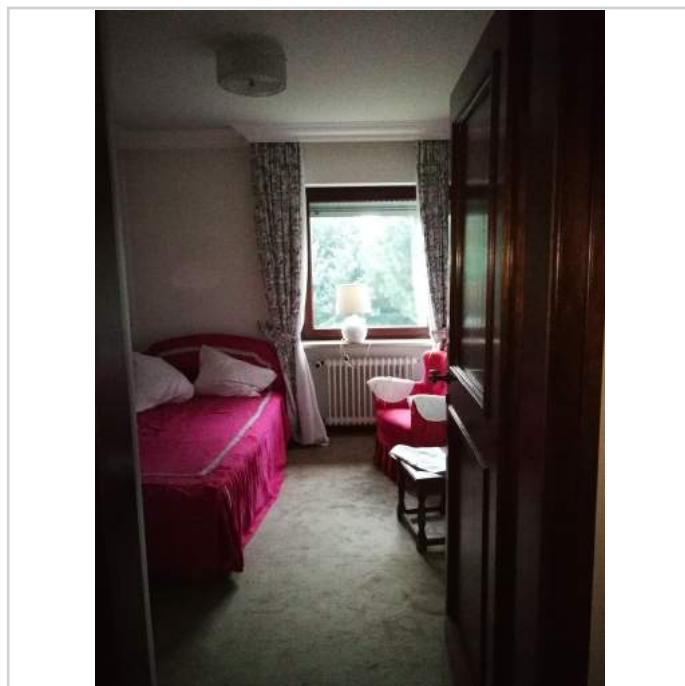
Gäste-WC EG



Flur, I. OG



Badezimmer 1.OG



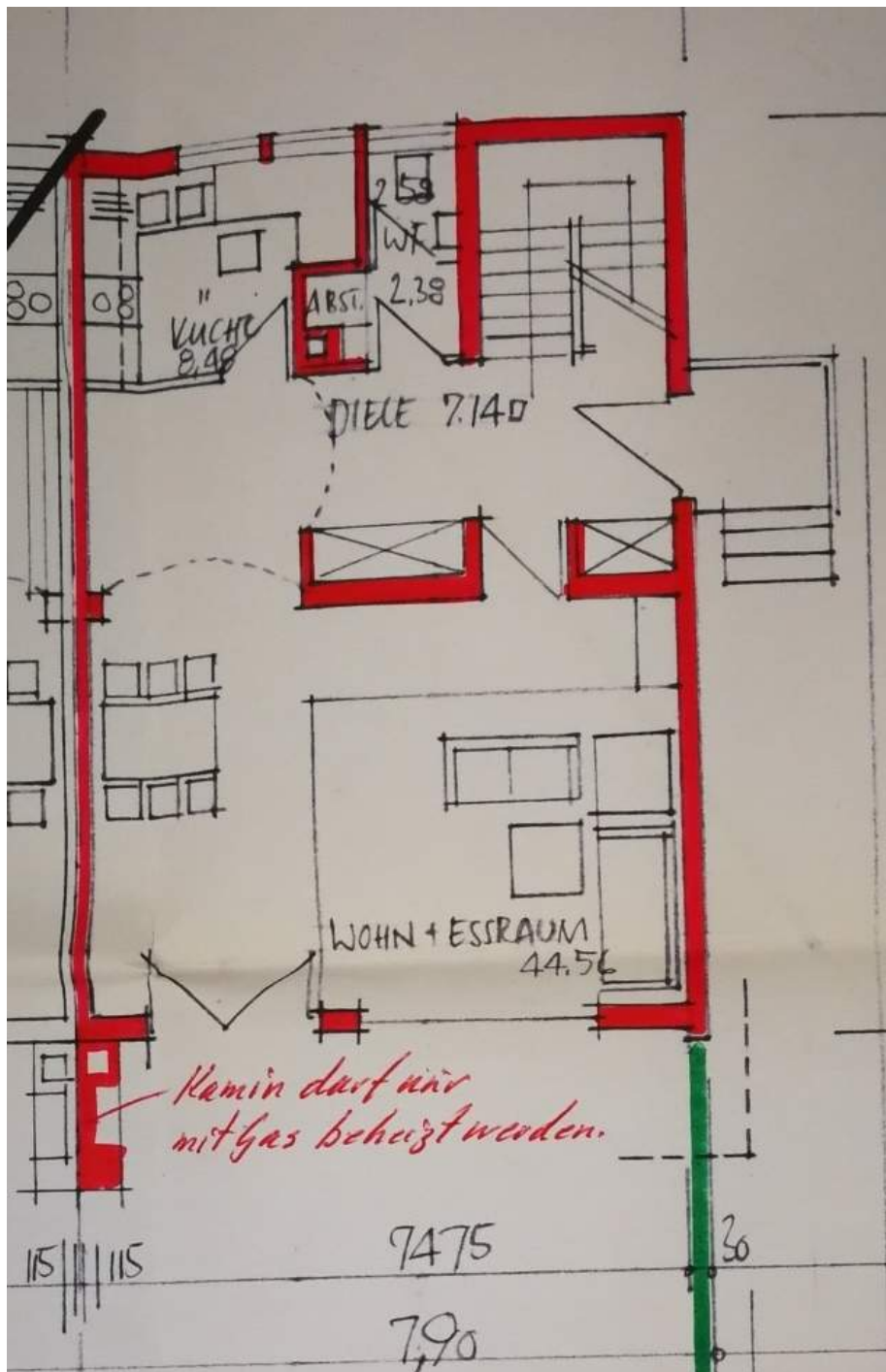
Kinderzimmer 1

Viel Grün in S-Bahn Nähe auf großem Grundstück



81249 München

Zimmer: 4,00
Wohnfläche ca.: 137,00 m²
Kaufpreis: 719.000,00 EUR



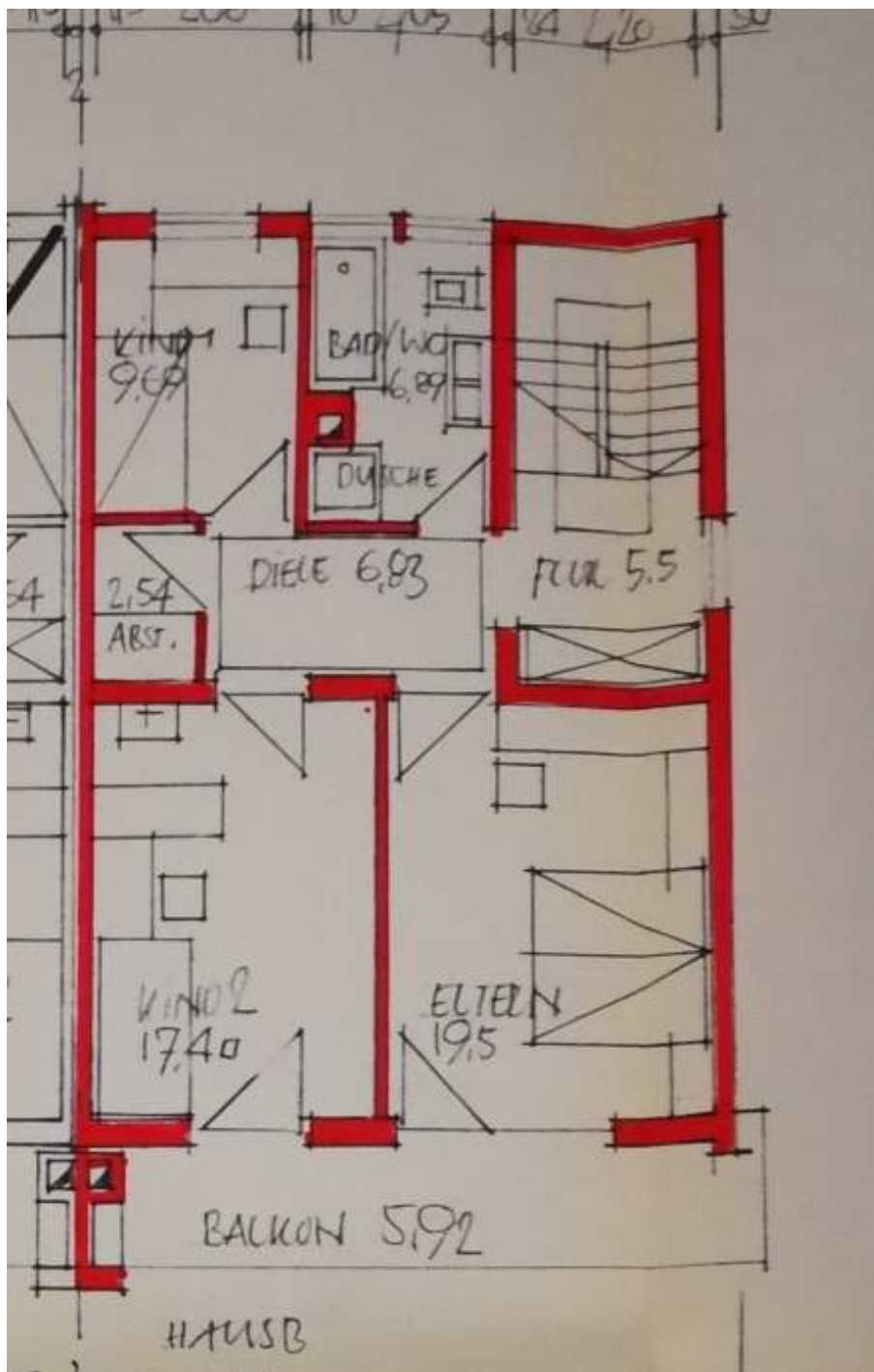
Grundriss Erdgeschoss (1)

Viel Grün in S-Bahn Nähe auf großem Grundstück



81249 München

Zimmer: 4,00
Wohnfläche ca.: 137,00 m²
Kaufpreis: 719.000,00 EUR



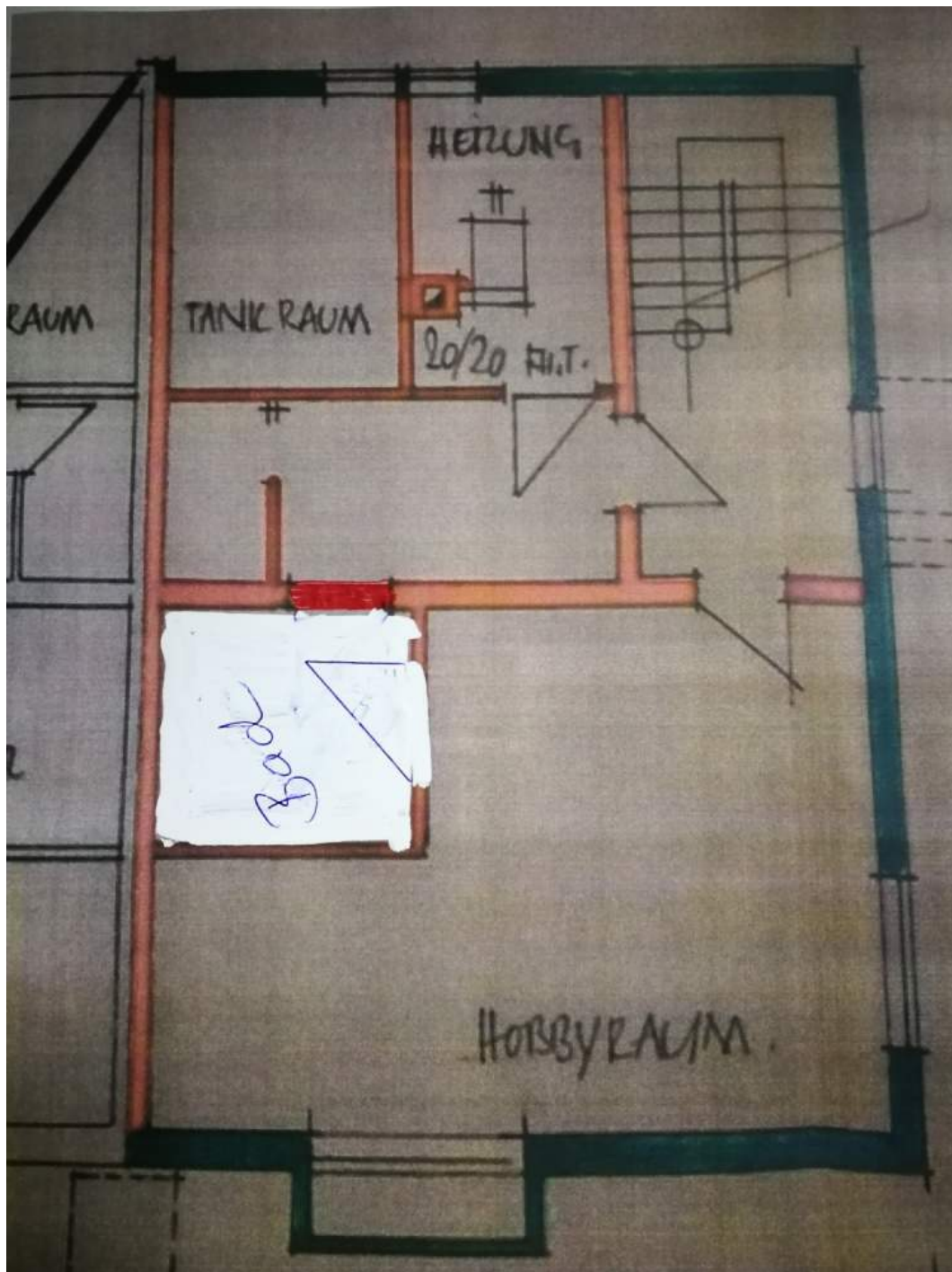
Grundriss 1.0G

Viel Grün in S-Bahn Nähe auf großem Grundstück



81249 München

Zimmer: 4,00
Wohnfläche ca.: 137,00 m²
Kaufpreis: 719.000,00 EUR



Grundriss Keller

Viel Grün in S-Bahn Nähe auf großem Grundstück



81249 München

Zimmer: 4,00
Wohnfläche ca.: 137,00 m²
Kaufpreis: 719.000,00 EUR

